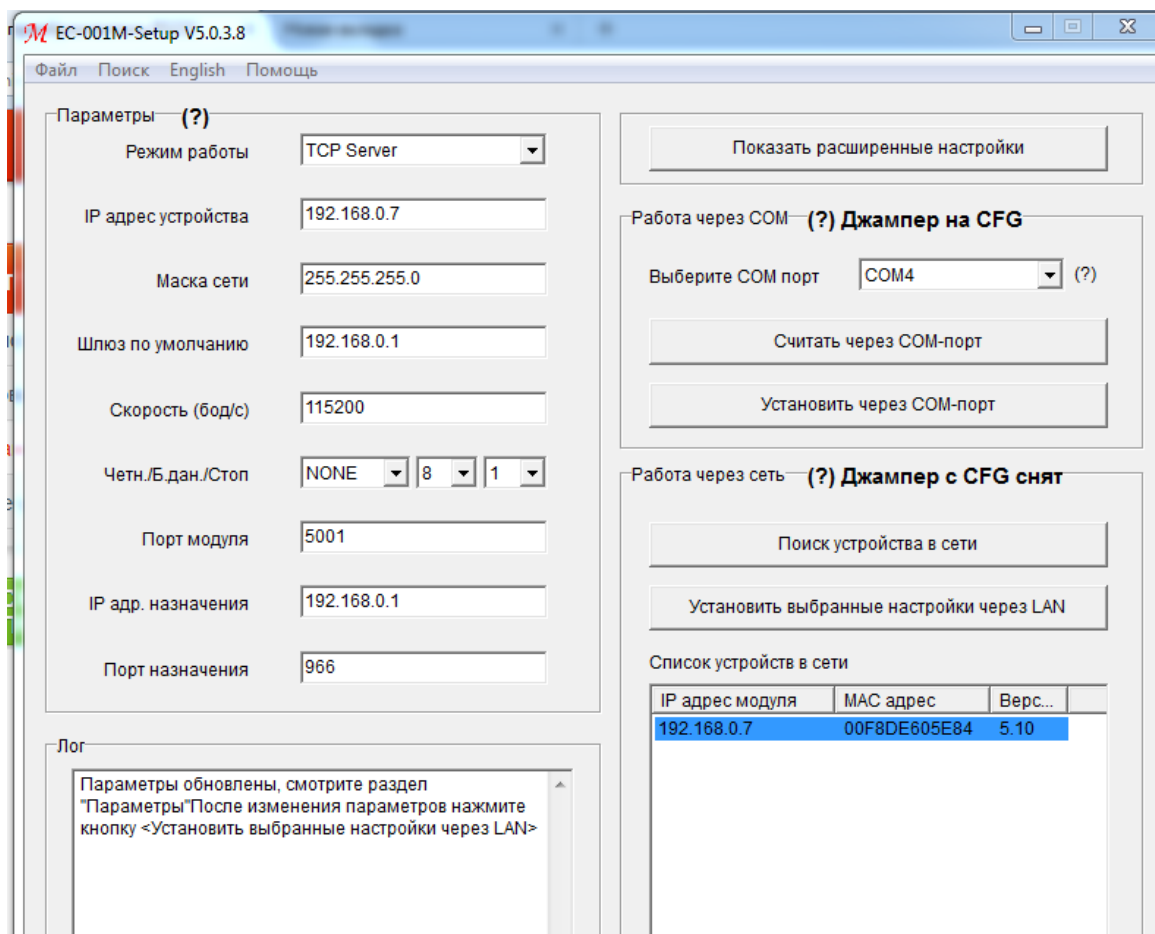


1. Пример подключения тепловычислителя ТМК-Н1ХХ.

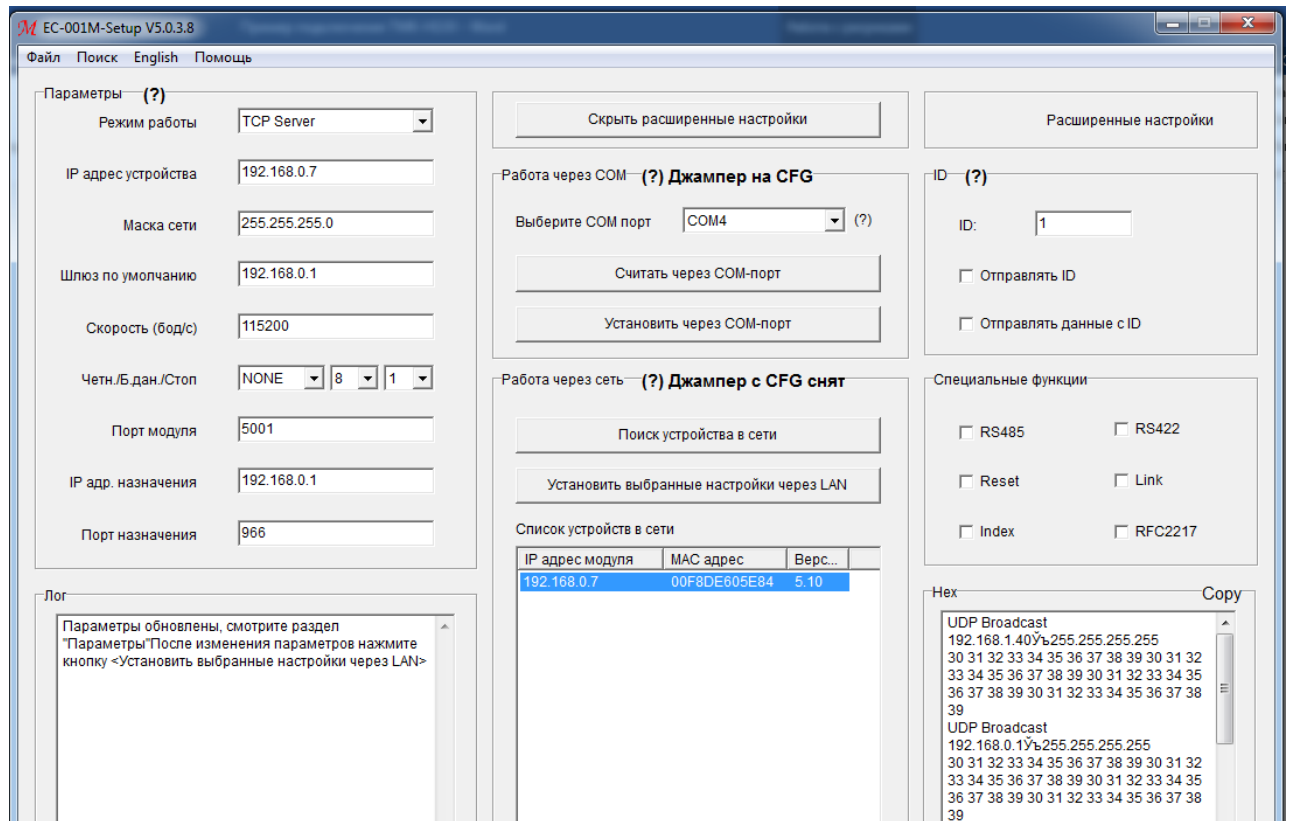
Для подключения необходимо:

- подключить преобразователь ЕС-001М к тепловычислителю с помощью интерфейсного кабеля из комплекта устройства.
- В настройках тепловычислителя ТМК-Н в разделе «4.Установки» - «2.Порт 1» установить требуемую скорость обмена.
- В настройках тепловычислителя ТМК-Н в разделе «4.Установки» - «2.Порт 1» установить требуемый сетевой адрес.
- В настройках тепловычислителя ТМК-Н в разделе «4.Установки» - «2.Порт 1» установить «Режим порта» - RS232.
- Подключить преобразователь к сети Ethernet.
- Подать питание на преобразователь.
- Установить на компьютер программу для настройки ЕС-001М.
<http://menc.pro/Technical/setup.zip>
- Подключится к сети Ethernet в которой находится преобразователь или подключиться к преобразователю напрямую через Ethernet (в случае подключения к переносному или выделенному компьютеру).. При этом необходимо чтобы настройки сетевой карты соответствовали параметрам подключаемой сети или были установлены в автоматическом режиме.
- Запускаем программу настройки преобразователя.
- Нажимаем кнопку «Поиск устройства в сети»
- Ниже, в окне «Список устройств в сети», появится подключенное устройство, если этого не произошло проверьте подключение преобразователя и настройки сети.

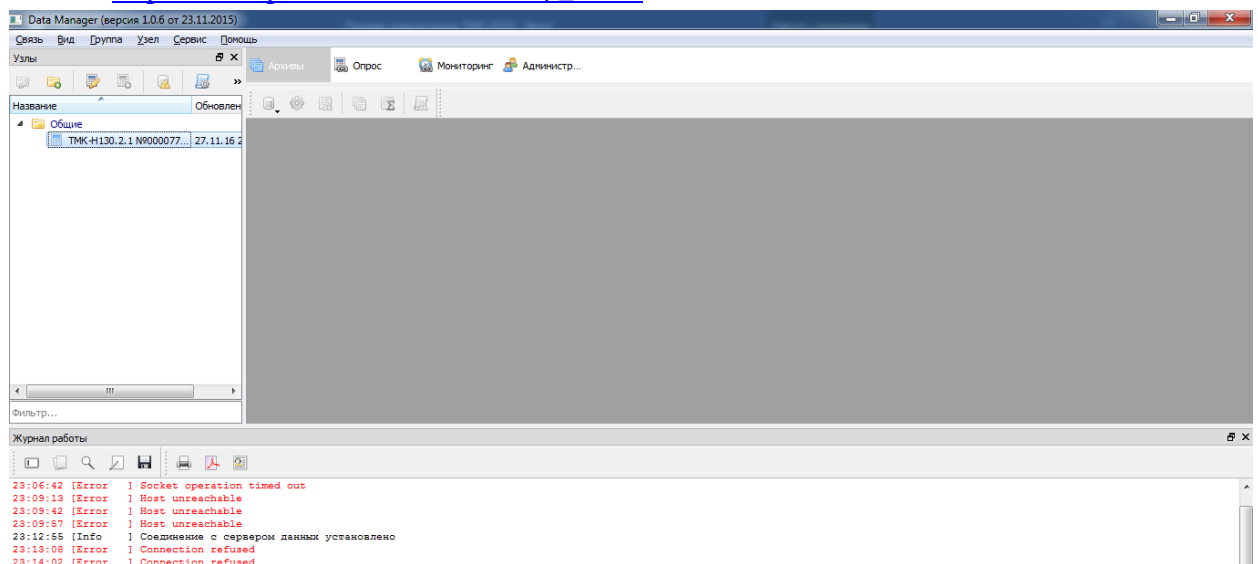


- Выбираем режим работы TCP server.

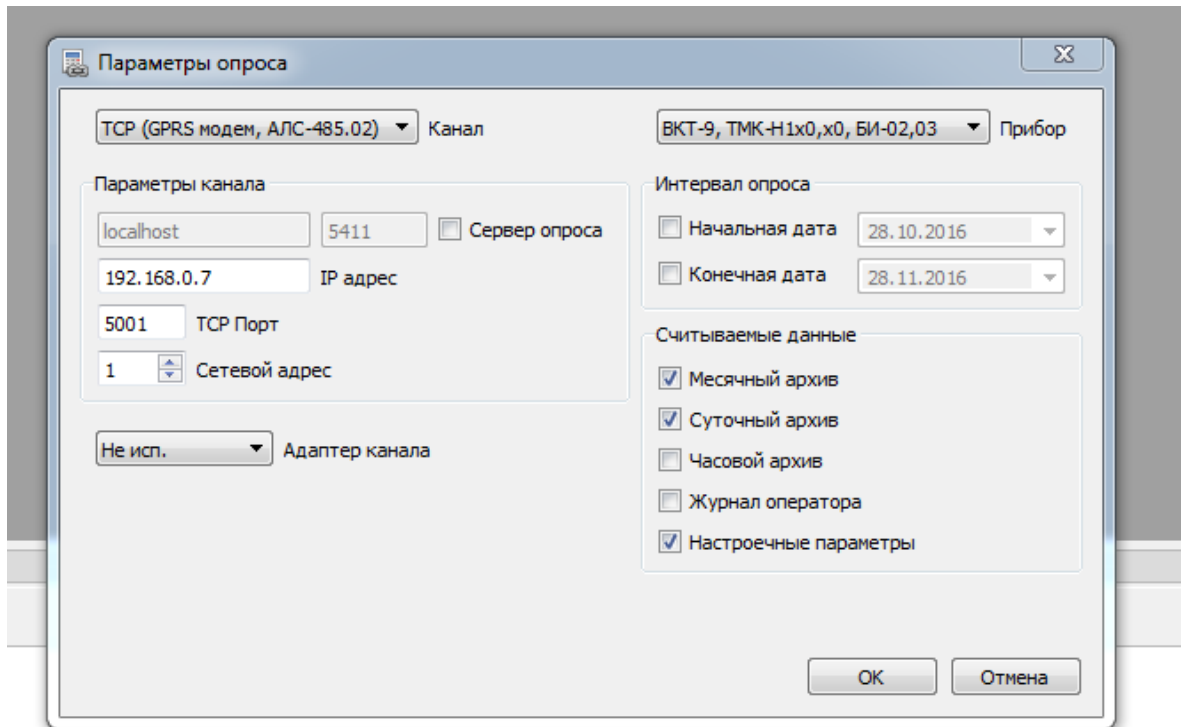
- Устанавливаем сетевой адрес преобразователя. По умолчанию преобразователь имеет сетевой адрес 192.168.0.7.
- Устанавливаем скорость обмена равную скорости обмена тепловычислителя, которая устанавливалась ранее.
- Устанавливаем необходимый порт преобразователя (по умолчанию установлен 5001 порт).
- Нажимаем на кнопку «Показать расширенные настройки»
- Появится окно следующего вида:



- Снимаем все «галочки» до вида как указано на рисунке выше.
- Нажимаем на кнопку «Установить выбранные настройки через LAN»
- Преобразователь сконфигурирован для обмена данными.
- Запускаем необходимую программу для опроса тепловычислителя. В нашем примере рассмотрим программу «Менеджер данных». Скачать последнюю версию Вы можете по ссылке http://menc.pro/Technical/dmsetup_v3.rar



- В верхнем левом углу, Нажимаем на кнопку «Связь» далее нажимаем «Опросить прибор», появится окно «Параметры опроса».



установлено

- Выбираем канал «TCP (GPRS модем, АЛС-485.02)
- Устанавливаем сетевые параметры равные установленным в адаптере.
- И нажимаем на кнопку «Ок»
- Подключаемся к тепловычислителю.

